

ZMARSZCZKI – OBWISŁA SKÓRA – CELLULIT – NAGROMADZONE MIEJSCOWO ZŁOGI TŁUSZCZU

**1180** mikrostimulacji  
działających na  $\text{dm}^2$ , które redefiniują  
pojęcie piękna ciała i twarzy

**icoone**<sup>®</sup>

*Badania naukowe nad strukturą skóry pomagają nam lepiej zrozumieć patologiczne zmiany w tkance łącznej.*

---

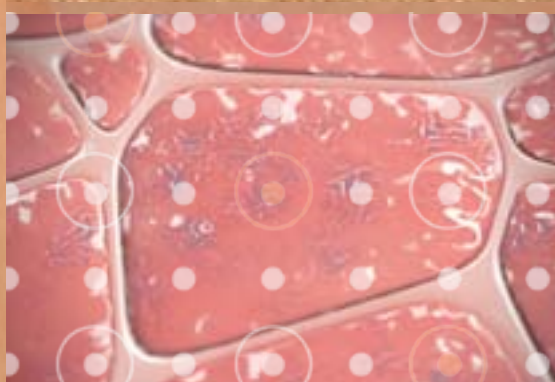
## Zrozum nieskończenie małe...

---

W 2005 r. profesor J.C. Guimberteau wykazał, że tkanka skórna nie składa się wyłącznie z koncentrycznych, uwarstwionych blaszkowato przestrzeni. Jest to w rzeczywistości stały, żywy materiał, którego funkcjonalną jednostką jest mikrowakuola. Tkanka jest złożona z bilionów trójwymiarowych mikrowakuoli. Są one ułożone w chaotyczny i fragmentaryczny sposób, a każda z nich jest unikalna. Ta nowa koncepcja struktury tkanki łącznej przywiodła nas do wdrożenia nowych, wydajnych i dopasowanych do niej rozwiązań leczniczych.



Mikrostymulacja oddziałuje na wakuolarną strukturę skóry. Dlatego lepiej rozumiemy takie zjawiska jak obrzęk i zwłóknienia oraz trudności w leczeniu cellulitu i nagromadzonych miejscowo złogów tłuszczu.



Jedynie nowa metoda stymulacji mikropęcherzykowej może wywołać działanie odpowiednie dla mikrowakuolarniej struktury skóry.



## Potem, wylecz nieskończenie małe...

**icoone**<sup>®</sup>

dzięki technologii „Roboderm”, jest jedynym urządzeniem na świecie, zdolnym generować Multi Mikropęcherzykową Stymulację (M.M.A.S). Technologia ta zapewnia skórze 1180 bodźców na każdy dm<sup>2</sup> wraz z każdym pełnym ruchem głowicy. Rezultatem jest niezwykle dokładny, wielowymiarowy masaż leczonej powierzchni, bez użycia siły i bez szkody dla skóry.

# 1180

mikropęcherzykowych stymulacji  
na  $dm^2$  - nowa definicja piękna

Złogi tłuszczu nie znikają? Coraz więcej cellulitu? Skóra traci jędrność? Nie pomagają żadne leczenie ani dieta? Postęp naukowy pozwolił nam zastosować nową, rewolucyjną i bezinwazyjną technologię, która pozwala na osiągnięcie niezwykłych wyników nawet w najtrudniejszych przypadkach.



ZABIEG Z WYKORZYSTANIEM DWÓCH  
GŁOWIC ROBOTWINS



ZABIEG Z WYKORZYSTANIEM GŁOWICY  
ROBOSOŁO

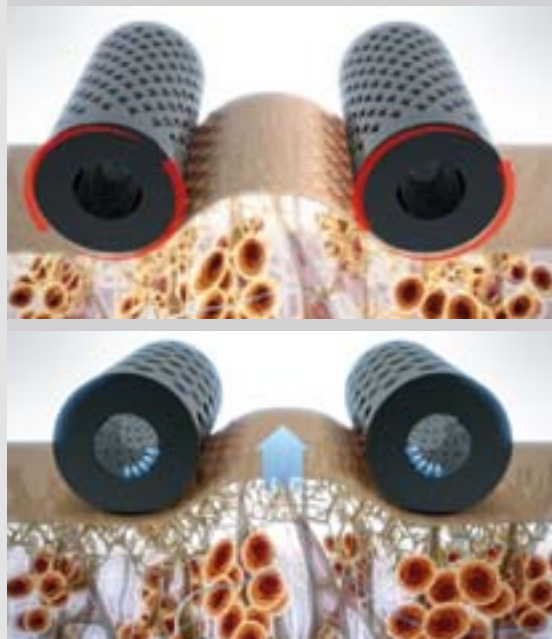


PRZYJAZNY DLA UŻYTKOWNIKA  
EKRAŃ DOTYKOWY



## Programy medyczne ICOONE

ICOONE doskonale dostosowuje się do potrzeb pacjenta. W jego menu znajduje się 36 programów z czego 16 ma zastosowanie medyczne. Zabiegi ICOONE skierowane są do osób:



- z problemami naczyniowymi i obrzękami,
- pragnących nadać swojemu ciału młody i zdrowy wygląd bez interwencji chirurga,
- bezskutecznie walczących z głęboko zlokalizowanym tłuszczem, trudnym do likwidacji za pomocą diety i ćwiczeń,
- mających problem z luźną skórą,
- walczących z nadwagą i cellulitem,
- po liposukcji,
- cierpiących na blizny pooperacyjne i pooperacyjne,
- mających bóle mięśni spowodowane nieprawidłową postawą ciała,
- cierpiących na zaparcia,
- przed i po zabiegach chirurgicznych,
- kobiet po porodach,
- uprawiających sport,
- żyjących intensywnie i oczekujących masażu, który zregeneruje ich ciało i umysł.





## Pracuj na każdym milimetrze twarzy, szyi, piersi i dekoltu

Mikropęcherzykowa stymulacja ICOONE intensywnie stymuluje fibroblasty, które uaktywniają produkcję elastyny i kolagenu. Zabiegi ICOONE na twarz to wysoka skuteczność, odbudowa tkanki łącznej oraz redukcja **zmarszczek i luźnej skóry**. **Działanie drenujące** i zwiększenie mikrobiegowego przepływu krwi **dotlenia i odżywia skórę utrzymując ją stonowaną i promienną**.

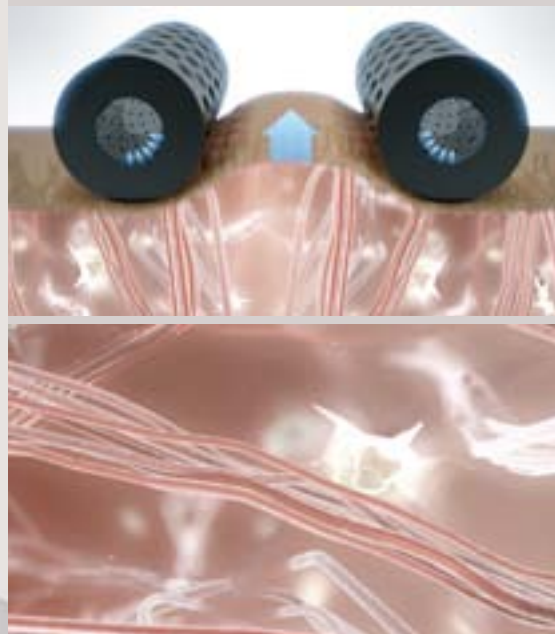


## Multi Mikrostymulacja przeznaczona dla twarzy

Dzięki nowym, opatentowanym minigłowicom, możliwe jest zastosowanie multi mikrostymulacji w nieinwazyjnych, skutecznych i przyjemnych zabiegach na twarzy.



Precyzyjna aspiracja poprzez mini/mikro głowice pobudza syntezę fibroblastów i zwiększa produkcję elastyny i kolagenu.



TECHNOLOGIA



Nowe głowice pozwalają na precyzyjne oddziaływanie na cały obszar twarzy, szyi i dekolту jak również innych części ciała.

**> 1 Robomini :**

najmniejsza na świecie głowica do masażu z własnym napędem.

**> 1 Robomikro zaopatrzona w 3 wymienne mikroglowice :**

do precyzyjnego oddziaływania na małe obszary.

### 3 RODZAJE ODDZIAŁYWANIA

#### 1. DRENAŻ

Drenuje i przygotowuje tkankę do specjalnego zabiegu estetycznego.

#### 2. WYGŁADZANIE

Wygładza zmarszczki i zarysowuje kontury. Efekt liftingu.

#### 3. TONIZOWANIE

Tonizuje skórę i zmniejsza zarówno zmarszczki liniowe jak i głębokie. Podkreśla zarys ust.

01

**ZMARSZCZKI**

Redukcja zmarszczek nawet w delikatnych obszarach.

02

**OWAL TWARZY**

Remodelowanie konturów twarzy i ponowne odkrycie ich harmonii.

03

**LUŻNA SKÓRA**

Działanie tonizujące i drenażące w celu wygładzenia i ujędrnienia skóry.

# ... Dla osiągnięcia **wielkich** rezultatów

Zabiegi ICOONE powodują zwiększenie mikroobiegowego przepływu krwi i uaktywnienie układu limfatycznego oraz uporządkowanie włókien kolagenowych poprzez pobudzenie fibroblastów. Rezultaty są widoczne od pierwszego zabiegu – zmniejsza się zwłóknienie tkanki, pobudzona jest synteza elastyny i kolagenu. Następuje aktywacja procesu lipolizy. Skóra regeneruje się, jest bardziej jędrna i stonowana, dając unikalne wrażenie dobrego samopoczucia.

04

**CELLULIT**

Oddziaływanie mikropęcherzykowe sprzyja wymianie płynów ustrojowych oraz pobudza lipolizę.

05

**NAGROMADZONE ZŁOGI TŁUSZCZU**

Dzięki programowi „Focus”, obszary z nadmiarem tłuszczu są w sposób szczególnie stymulowane tak, aby osiągnąć zdumiewająco dobre rezultaty nawet w najtrudniejszych przypadkach.

06

**KONTURY**

ICOONE pozwala na stworzenie nowego wzorca figury, wprowadzając do sylwetki ciała harmonię.

07

**LUŻNA SKÓRA**

Stymulacja fibroblastów i produkcja nowego kolagenu.

06

04

05

07